

Rzeka Nysa Kłodzka poniżej zbiornika Nysa
Strefy zagrożeń powodziowych dla charakterystycznych zrzutów
ze zbiornika Nysa: 150, 250, 300, 400 i 500 m³/s

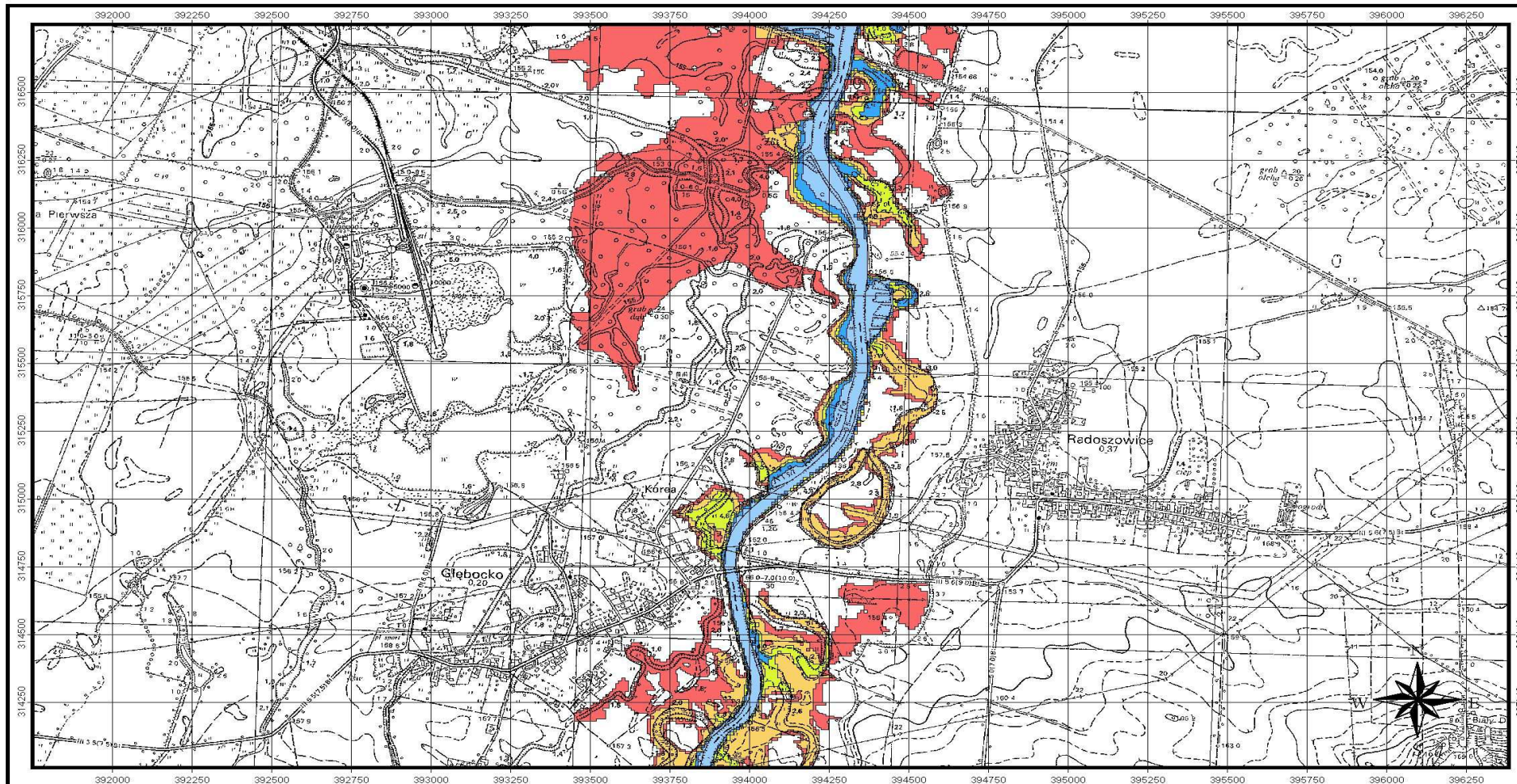
Skala mapy

250 0 250 500 Meters

- Q = 150 m³/s - 50 %
- Q = 250 m³/s - 30 %
- Q = 300 m³/s - 20 %
- Q = 400 m³/s - 10 %
- Q = 500 m³/s - 5 %

A-12

Opracowanie
Biuro Prac Studialnych
Andrzej M. Borowicz



Strefa zagrożeń w Głęboku

Rzeka Nysa Kłodzka poniżej zbiornika Nysa
Strefy zagrożeń powodziowych dla charakterystycznych zrzutów
ze zbiornika Nysa: 150, 250, 300, 400 i 500 m³/s

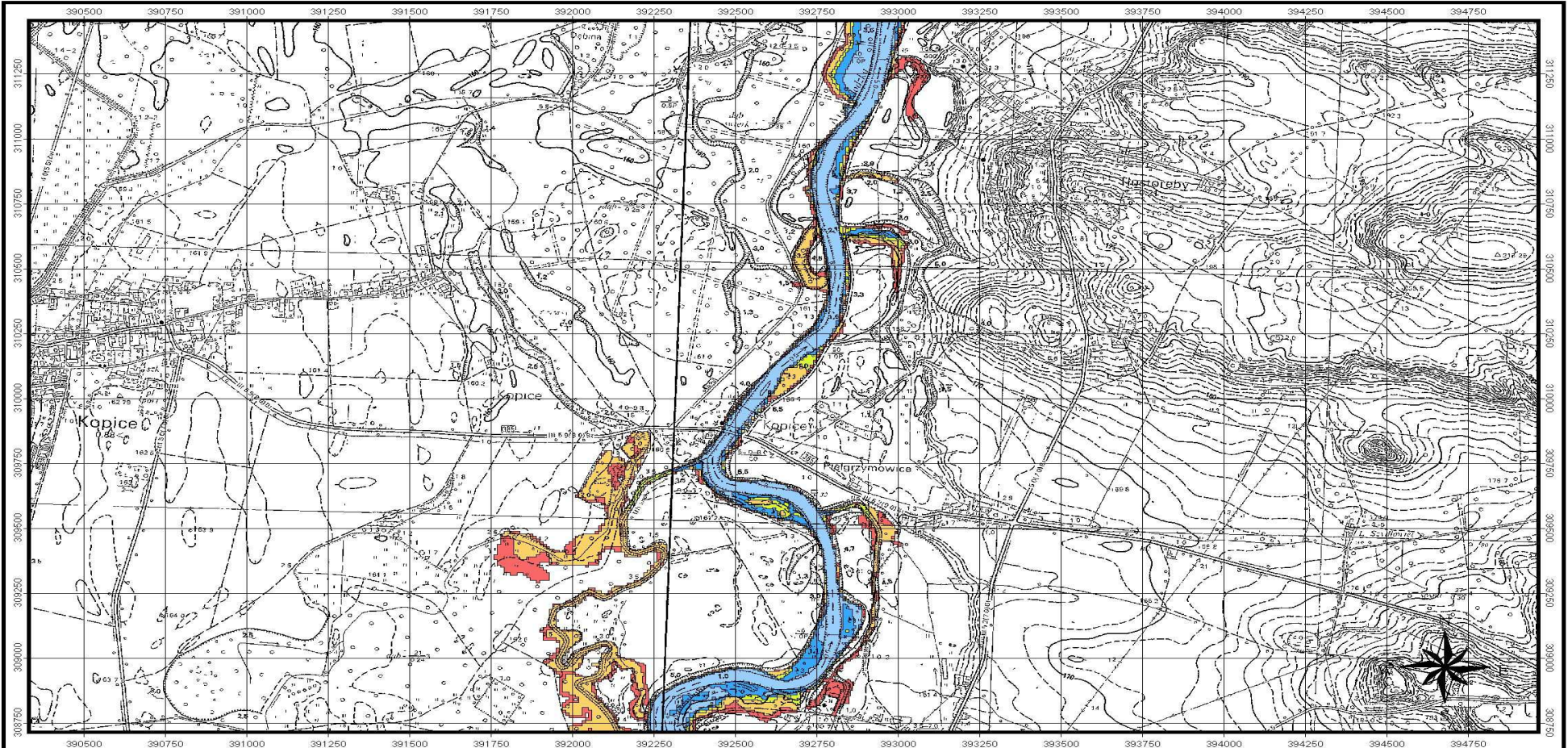
Skala mapy

250 0 250 500 Meters

- Q = 150 m³/s - 50 %
- Q = 250 m³/s - 30 %
- Q = 300 m³/s - 20 %
- Q = 400 m³/s - 10 %
- Q = 500 m³/s - 5 %

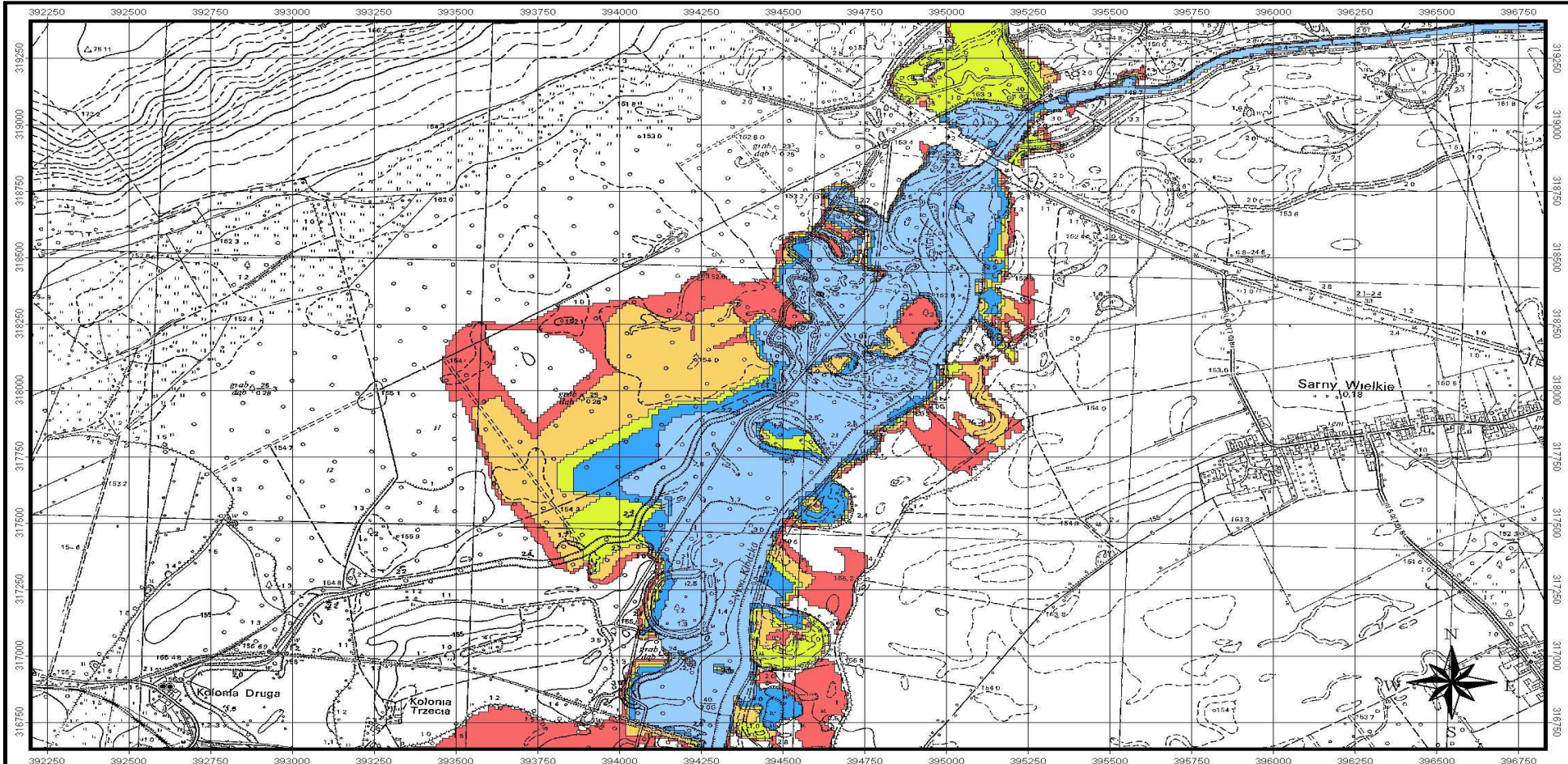
A-10

Opracowanie
Biuro Prac Studialnych
Andrzej M. Borowicz



Strefa zagrożeń w Kopicach

RZGW we Wrocławiu - Ośrodek Koordynacyjno - Informacyjny Ochrony Przeciwpowodziowej		Legenda	Arkusz
Rzeka Nysa Kłodzka poniżej zbiornika Nysa		<ul style="list-style-type: none"> Q = 150 m³/s - 50 % Q = 250 m³/s - 30 % Q = 300 m³/s - 20 % Q = 400 m³/s - 10 % Q = 500 m³/s - 5 % 	A-13 Opracowanie Biuro Prac Studialnych Andrzej M. Borowicz
Strefy zagrożeń powodziowych dla charakterystycznych zrzutów ze zbiornika Nysa: 150, 250, 300, 400 i 500 m ³ /s			
Skala mapy			
250 0 250 500 Meters			



Strefa zagrożeń w Osieku Grodkowskim

Rzeka Nysa Kłodzka poniżej zbiornika Nysa
 Strefy zagrożeń powodziowych dla charakterystycznych zrzutów
 ze zbiornika Nysa: 150, 250, 300, 400 i 500 m³/s

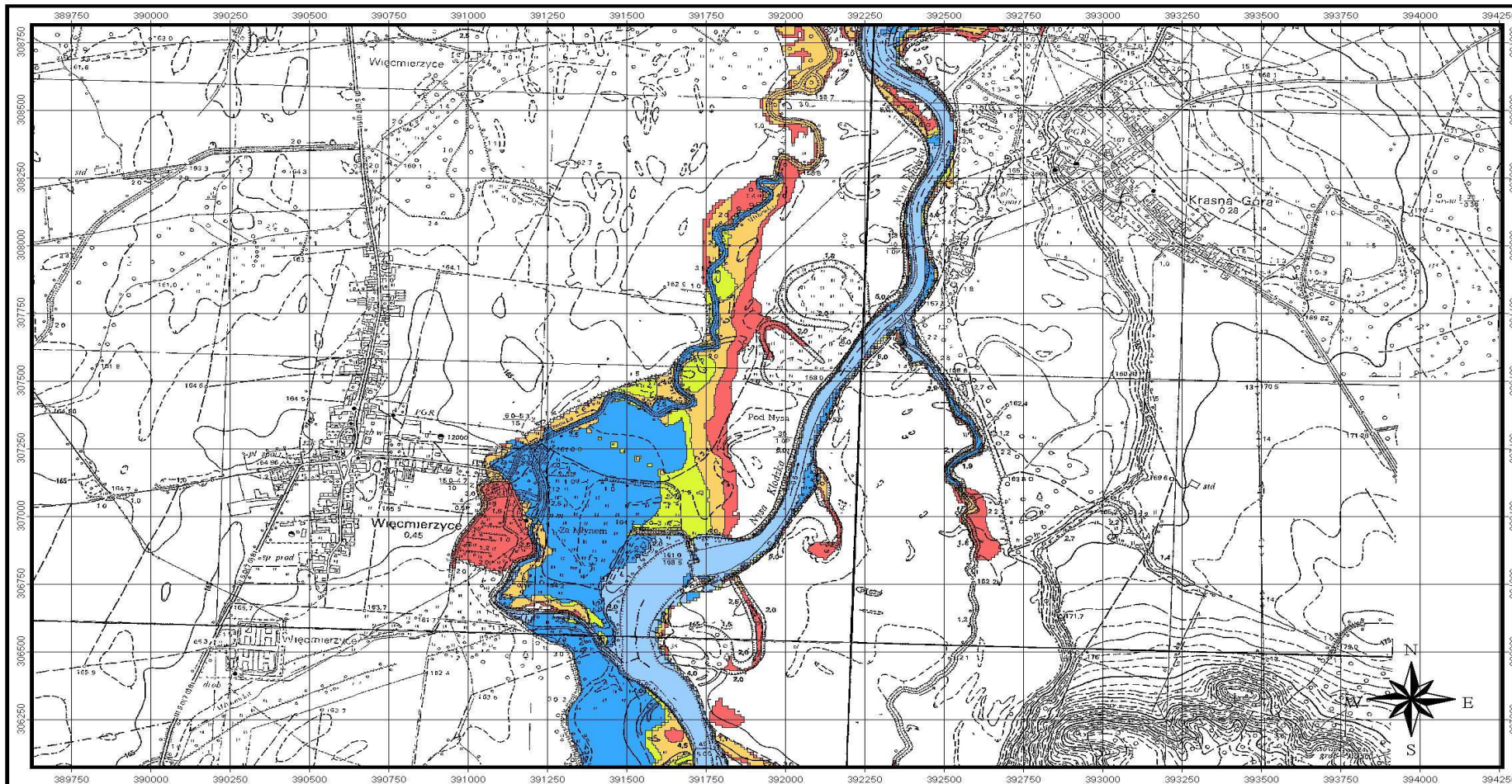
Skala mapy

250 0 250 500 Meters

- Q = 150 m³/s - 50 %
- Q = 250 m³/s - 30 %
- Q = 300 m³/s - 20 %
- Q = 400 m³/s - 10 %
- Q = 500 m³/s - 5 %

A-09

Opracowanie
 Biuro Prac Studialnych
 Andrzej M. Borowicz








Strefa zagrożeń w Węcmierzycach

Rzeka Nysa Kłodzka poniżej zbiornika Nysa
Strefy zagrożeń powodziowych dla charakterystycznych zrzutów
ze zbiornika Nysa: 150, 250, 300, 400 i 500 m³/s

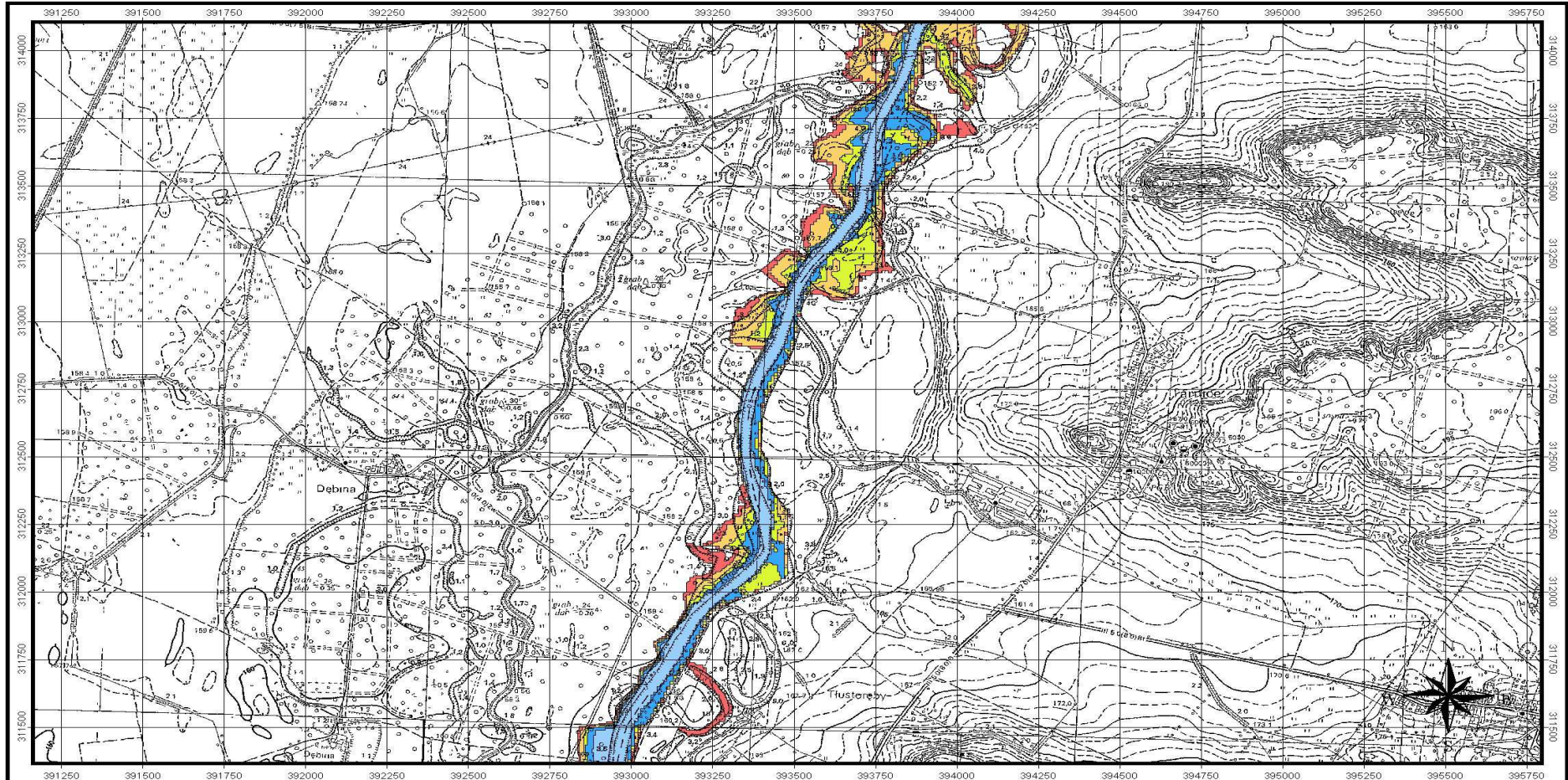
Skala mapy

250 0 250 500 Meters

-  Q = 150 m³/s - 50 %
-  Q = 250 m³/s - 30 %
-  Q = 300 m³/s - 20 %
-  Q = 400 m³/s - 10 %
-  Q = 500 m³/s - 5 %

A-11

Opracowanie
Biuro Prac Studialnych
Andrzej M. Borowicz



Strefa zagrożeń w Żelaznej